

SERVICEHANDBUCH FÜR DOMETIC UMBBAUSATZ

Enthaltene Ausrüstung: Siehe unten

Empfohlene Werkzeuge:

Arbeitshandschuhe
Schraubendreher mit Bit-Aufsatz 3-
mm-Inbus-Bit
Torx-25-Bit
8-mm-Steckschlüssel Seitenschneider
Seifenwasser
Weiches Tuch oder Bürste

Erforderliche Zeit:

25 Min.

Empfohlene Anzahl von Personen:

1

Produkt geeignet für: SPX1200-T (SKU 9600011575, 9600025657, 9600026439 and 9600049687)

ZUGEHÖRIGE DOKUMENTE

Dieses Servicehandbuch ist online in weiteren Sprachen verfügbar.



ENTHALTENE AUSTRÜSTUNG

- 1 Stk. Dichtungsband (2450 × 50 × 3 mm) (1)
- 3 Stk. Dichtungsband (140 × 15 × 5 mm) (2)
- 3 Stk. Dichtungsmasse (76 × 13 × 10 mm) (3)
- 1 Stk. selbstklebende Dichtungsleiste (L = 2450 mm) (4)



SCHRITT 1: EINHEIT FÜR DEN UMBAU VORBEREITEN

Außengehäuse demontieren

1. Lösen Sie die zehn Befestigungsschrauben und demontieren Sie die obere Abdeckung.



Hinweis: Entfernen Sie für SKU 9600025657 und SKU 9600049687 die drei originalen Dichtungsschäume von der oberen Abdeckung, bevor Sie mit SCHRITT 2 fortfahren.



SCHRITT 2: ABDICHTUNG AN DER OBEREN ABDECKUNG

Auslass des Anschlussrohrs an der oberen Abdeckung abdichten

1. Befestigen Sie das kurze Dichtungsband (2) entlang der Kante des Wellrohrauslasses der oberen Abdeckung.



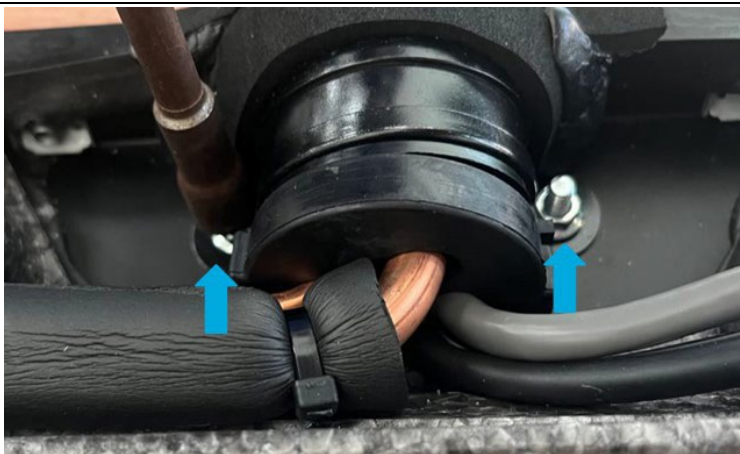
2. Bringen Sie das Dichtungsband (1) wie in der Abbildung dargestellt entlang der gesamten Innenseite der oberen Abdeckung an. Schneiden Sie das überschüssige Dichtband (1) bei Bedarf ab und verbinden Sie das Ende des Dichtbands (1) mit dem Ende des kurzen Dichtbands (2).



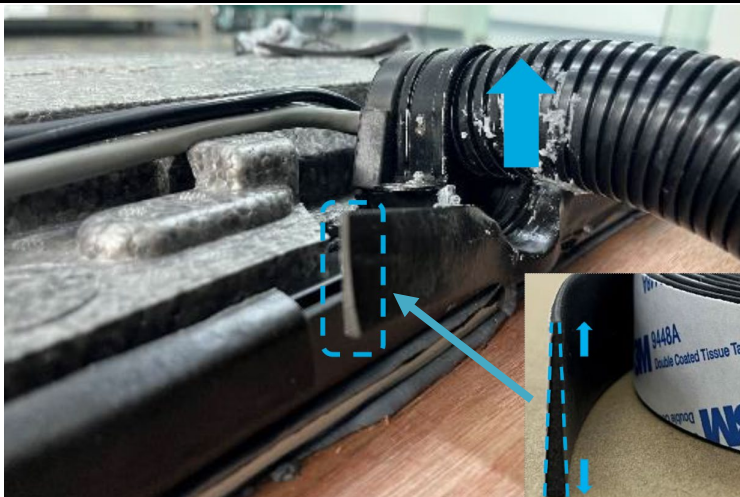
SCHRITT 3: ABDICHTUNG AN DER BODENWANNE

Kante der Bodenwanne abdichten

1. Lösen Sie die beiden Schrauben der Klemme, mit der das Wellrohr befestigt ist.



2. Heben Sie die Klemme und das Wellrohr an und befestigen Sie die selbstklebende Dichtungsleiste (4) entlang der Kante der Bodenwanne und unter dem Wellrohr. Achten Sie beim Anbringen der selbstklebenden Dichtungsleiste darauf, dass die dickere Seite nach unten und die dünnere Kante nach oben zeigt.



3. Biegen Sie den überschüssigen Teil der Dichtungsleiste entlang der Kante der Bodenwanne nach innen, schneiden Sie die überschüssige Dichtungsleiste (bei Bedarf) ab und verbinden Sie die Enden der Dichtungsleiste.

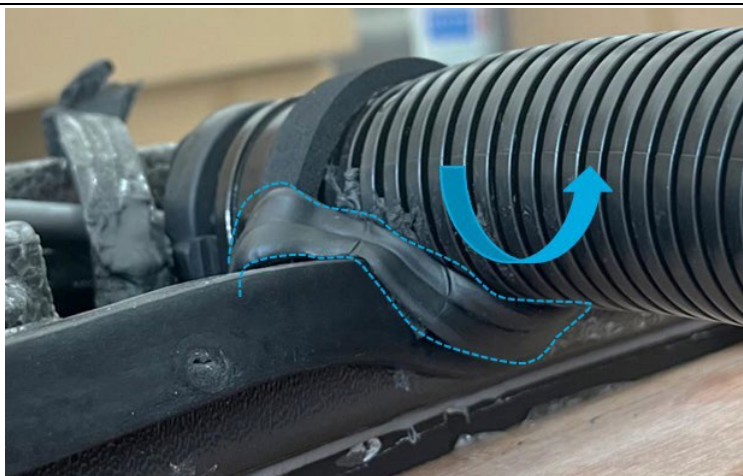


SCHRITT 4: ABDICHTUNG AM WELLROHR

1. Befestigen Sie ein Stück des Dichtungsbands (2) am Wellrohr.



2. Legen Sie ein Stück der Dichtungsmasse (3) so an, dass das Wellrohr gleichmäßig von unten nach oben umschlossen ist.



3. Stellen Sie sicher, dass das Dichtungsband (2) von beiden Enden der Dichtungsmasse bedeckt ist.



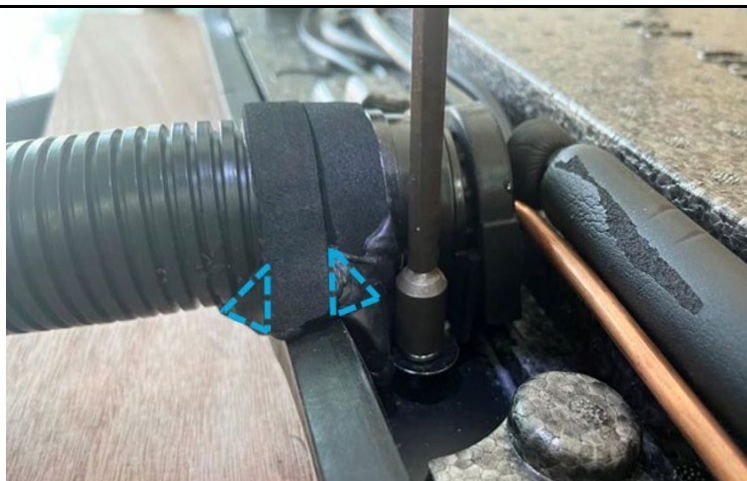
4. Befestigen Sie ein Stück des Dichtungsbands (2) am Wellrohr entlang der Kante des ersten Dichtungsbands.



5. Drücken Sie das Wellrohr und die Klemme auf die Metallbodenwanne und schrauben Sie die beiden Schrauben fest, um die Klemme zu befestigen.



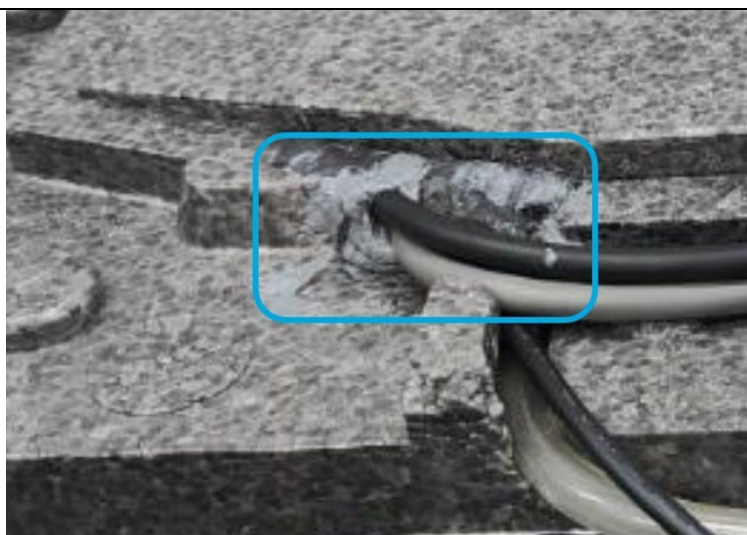
6. Prüfen Sie, ob der mit blauen Dreiecken markierte Bereich von der Dichtungsmasse (3) bedeckt ist.



SCHRITT 5: ABDICHTUNG VON VERKABELUNG UND KONDENSATÖFFNUNG

Abdichtung des Kabelausschnitts

1. Legen Sie ein Stück der Dichtungsmasse (3) an und dichten Sie damit den Kabelausschnitt im EPP-Gehäuse ab.



2. Legen Sie ein Stück der Dichtungsmasse (3) an und dichten Sie damit den Durchlass des Kondensatschlauchs im Gehäuse ab.



SCHRITT 6: MONTAGE DER OBEREN ABDECKUNG

Vorbereitung der selbstklebenden Dichtungsleiste

1. Befeuchten Sie für eine leichtere Montage die Außenseite der selbstklebenden Dichtungsleiste mit Seifenwasser und einem weichen Tuch oder einer Bürste.



-
2. Setzen Sie die obere Kunststoffabdeckung auf das Gerät, ziehen Sie die obere Abdeckung über die Außenkante der selbstklebenden Dichtungsleiste und stellen Sie sicher, dass sich die Dichtungsleiste unter der oberen Kunststoffabdeckung befindet.



Vorsicht!

Drücken Sie die obere Kunststoffabdeckung an jeder Ecke gleichmäßig nach unten und stellen Sie sicher, dass die Dichtungsleiste nirgendwo nach außen übersteht, wenn die obere Abdeckung angebracht ist.



-
3. Befestigen Sie die obere Abdeckung mit den Schrauben.



ACHTUNG: Achten Sie beim Wiedereinbau darauf, keine Kabel einzuklemmen und alle losen Teile (Reste von Dichtungsmaterial usw.) vom Gerät zu entfernen.