

MANUALE DI MANUTENZIONE PER KIT DI RILAVORAZIONE DOMETIC

Apparecchiatura
inclusa:

Si prega di controllare qui sotto

Strumenti raccomandati:

guanti da lavoro
cacciavite con attacco per
inserto Allen da 3 mm
inserto Torx 25
chiave a bussola da 8
mm
tronchesino
acqua saponata
spazzola o panno
morbido

Tempo richiesto: 25 min

Numero suggerito di persone:

1

Prodotto adatto a: SPX1200-T (SKU 9600011575, 9600025657, 9600026439 e 9600049687)

DOCUMENTI CORRELATI

Il presente manuale di assistenza è disponibile online in più lingue



APPARECCHIATURA IN DOTAZIONE

- 1 pz. di nastro sigillante (2450 × 50 × 3 mm) (1)
- 3 pz. di nastro sigillante (140 × 15 × 5 mm) (2)
- 3 pz. di pasta sigillante (76 × 13 × 10 mm) (3)
- 1 pz. di nastro sigillante adesivo (L= 2450 mm) (4)



PASSO 1: PREPARAZIONE DELL'UNITÀ PER LA RILAVORAZIONE

Smontare l'alloggiamento esterno

1. Allentare le dieci viti di fissaggio e smontare il coperchio superiore.



Nota: per gli SKU 9600025657 e SKU 9600049687, rimuovere il sigillante in schiuma originale dal coperchio superiore prima di procedere con il PASSO 2



PASSO 2: SIGILLATURA SUL COPERCHIO SUPERIORE

Sigillare l'uscita del tubo di raccordo sul coperchio superiore

1. Posizionare il nastro sigillante più piccolo (2) lungo il bordo d'uscita del tubo corrugato del coperchio superiore.



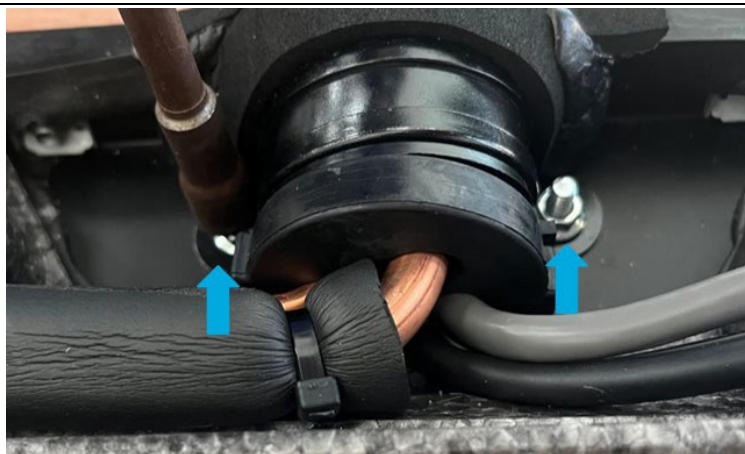
2. Posizionare il nastro sigillante (1) circondando la parte interna del coperchio superiore, come illustrato in figura. Se necessario, tagliare il nastro sigillante in eccesso (1) e collegare il nastro sigillante (1) al nastro sigillante più piccolo (2) da un lato all'altro.



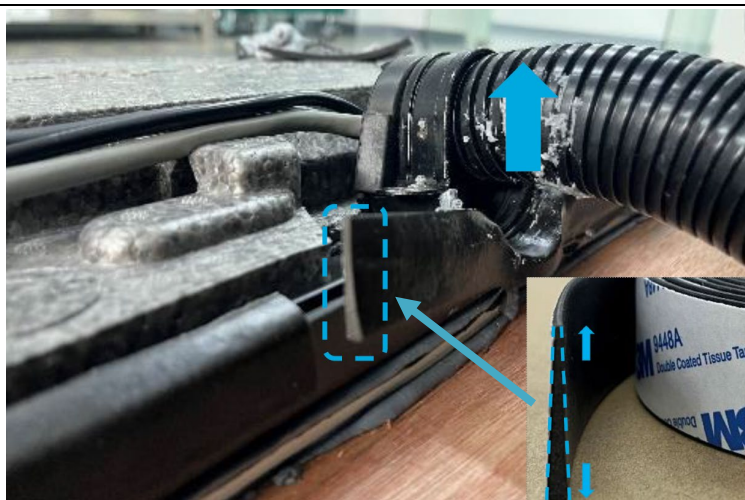
PASSO 3: SIGILLATURA SULLA VASCA DI BASE

Sigillare il bordo della vasca di base

1. Svitare le due viti del morsetto che fissa il tubo corrugato.



2. Sollevare il morsetto e il tubo corrugato e posizionare il nastro sigillante adesivo (4) lungo il bordo della vasca di base e sotto il tubo corrugato. Durante il posizionamento del nastro sigillante adesivo, assicurarsi che il lato più spesso sia rivolto verso il basso e che il bordo più sottile sia rivolto verso l'alto.



3. Piegare verso l'interno la parte del nastro sigillante in eccesso lungo tutto il bordo della vasca di base, tagliare il nastro in eccesso (se necessario) e collegare il nastro sigillante da un lato all'altro.

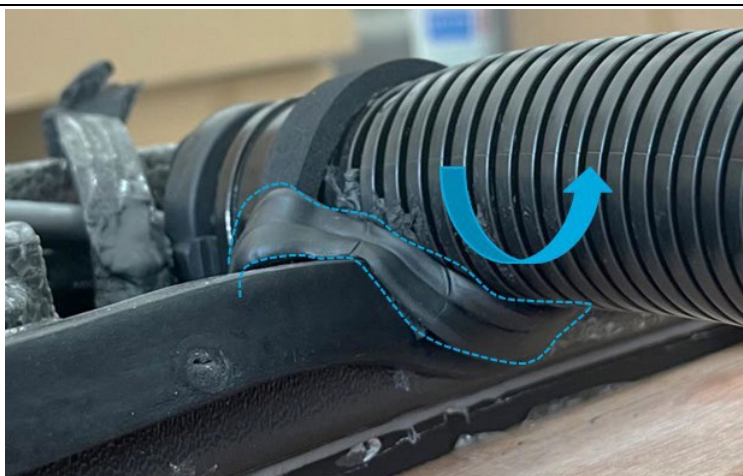


PASSO 4: SIGILLATURA SUL TUBO CORRUGATO

1. Posizionare 2 pezzi di nastro sigillante (2) sul tubo corrugato.



2. Utilizzare 1 pezzo di pasta sigillante (3) per avvolgere il tubo corrugato in modo uniforme dal basso verso l'alto.



3. Assicurarsi che entrambe le estremità della pasta sigillante coprano il nastro (2).



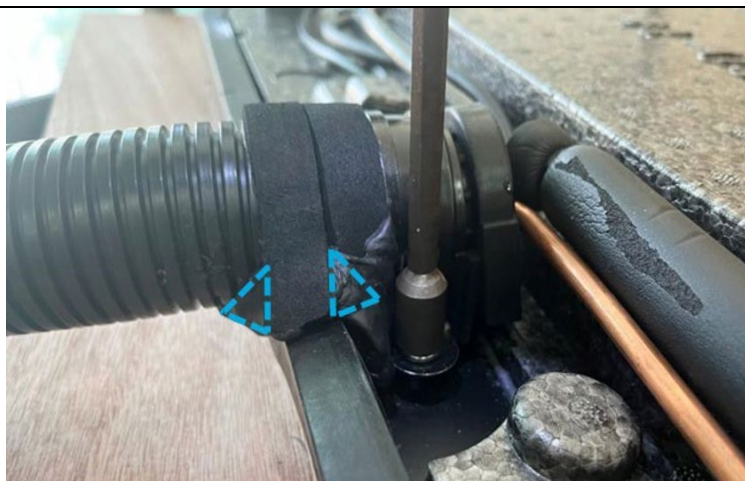
4. Posizionare 1 pezzo di nastro sigillante (2) sul tubo corrugato, lungo il bordo del primo nastro sigillante.



5. Premere il tubo corrugato, fissarlo alla vasca di base in metallo e avvitare le due viti per fissare il morsetto.



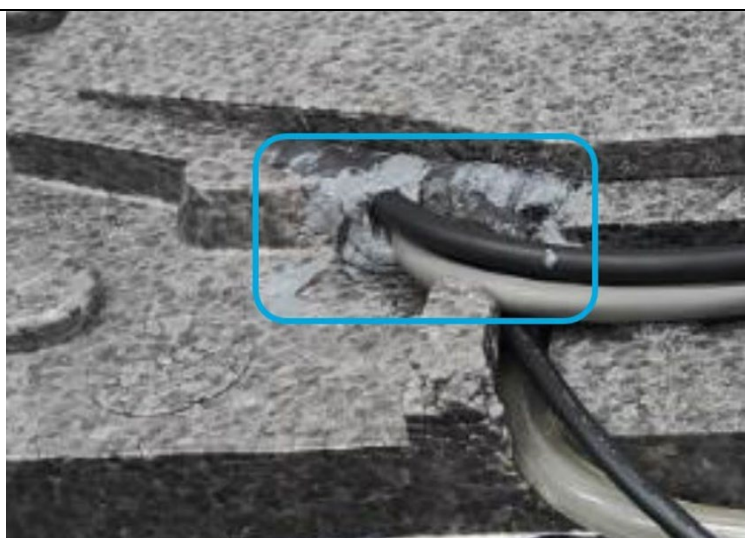
6. Verificare che l'area sia coperta dalla pasta sigillante (3) contrassegnata con un triangolo blu.



PASSO 5: SIGILLATURA DEL CABLAGGIO E DEL FLESSIBILE DELLA CONDENZA

Sigillatura del cablaggio tagliato

1. Utilizzare 1 pezzo di pasta sigillante (3) per sigillare il filo tagliato nell'alloggiamento EPP.



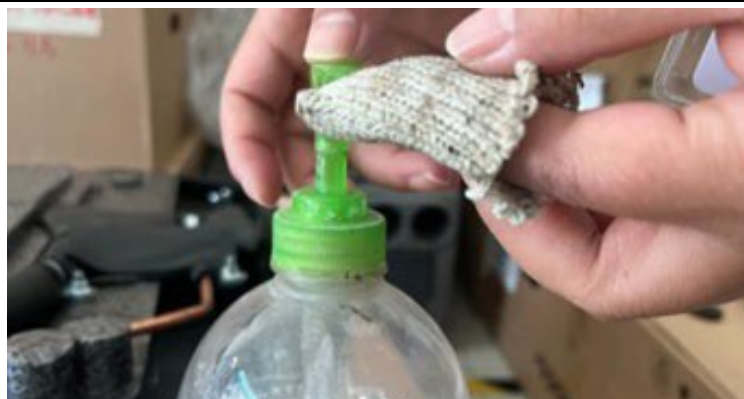
2. Utilizzare 1 pezzo di pasta sigillante (3) per sigillare il passaggio del flessibile della condensa nell'alloggiamento.



PASSO 6: MONTAGGIO DEL COPERCHIO SUPERIORE

Preparazione del nastro sigillante adesivo

1. Per facilitare il montaggio, passare dell'acqua saponata sulla parte esterna del nastro sigillante adesivo utilizzando una spazzola o un panno morbido.



2. Posizionare il coperchio superiore in plastica sull'unità, tirare il coperchio superiore sul bordo esterno del nastro sigillante adesivo e assicurarsi che il nastro si trovi sotto il coperchio superiore in plastica.



Attenzione!

Premere su ciascun angolo del coperchio superiore in plastica in modo uniforme e assicurarsi che, quando il coperchio è in posizione, il nastro non fuoriesca.



3. Fissare il coperchio superiore con le viti.



AVVISO: quando si rimonta l'unità, assicurarsi che nessun cavo sia schiacciato e che tutte le parti residue (residui di materiale sigillante, ecc.) siano rimosse dal sistema.