

# MANUEL DE SERVICE DU KIT DE REMISE EN ÉTAT DOMETIC

Équipement inclus :

Voir ci-dessous

Outils recommandés :

Gants de travail  
Tournevis avec embout Allen de  
3 mm  
Embout Torx 25  
Clé à douille de 8 mm Pince  
coupante diagonale  
Eau savonneuse  
Chiffon doux ou brosse  
douce

Temps nécessaire :

25 min

Nombre de personnes recommandé :

1

**Produit adapté aux modèles :** SPX1200-T (SKU 9600011575, 9600025657, 9600026439 et 9600049687)

## DOCUMENTS ASSOCIÉS

Vous trouverez ce manuel de service dans d'autres langues en ligne



## ÉQUIPEMENT INCLUS

- Ruban de scellage, 1 pièce (2450 × 50 × 3 mm) (1)
- Ruban de scellage, 3 pièces (140 × 15 × 5 mm) (2)
- Mastic d'étanchéité, 3 blocs (76 × 13 × 10 mm) (3)
- Bande de scellage adhésive, 1 pièce (L= 2450 mm) (4)



## ÉTAPE 1 : PRÉPARER L'UNITÉ POUR LA REMISE EN ÉTAT

### Démonter le boîtier extérieur

1. Desserrez les dix vis de fixation et démontez le couvercle supérieur.



Remarque : pour les SKU 9600025657 et SKU 9600049687, retirez les trois mousses d'étanchéité d'origine du couvercle supérieur avant de passer à l'ÉTAPE 2



## ÉTAPE 2 : SCELLAGE SUR LE COUVERCLE SUPÉRIEUR

### Scellez la sortie du tuyau de raccordement sur le couvercle supérieur

1. Placez le petit ruban de scellage (2) le long du bord de la sortie du tuyau ondulé du couvercle supérieur.



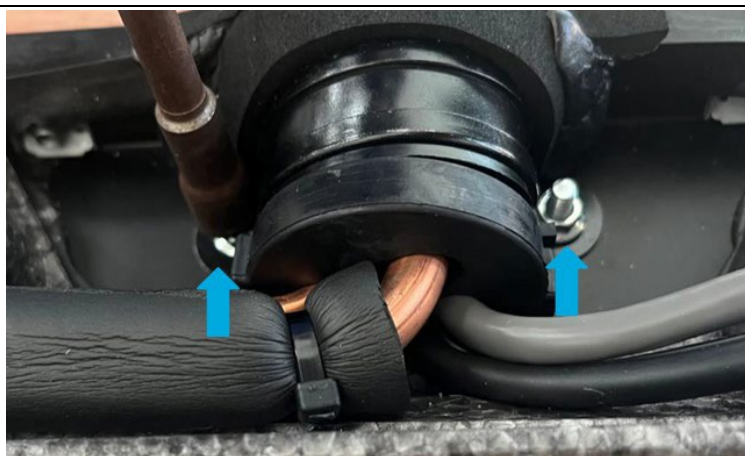
2. Placez le ruban de scellage (1) tout autour de l'intérieur du couvercle supérieur, comme illustré. Coupez l'excès de ruban de scellage (1) si nécessaire et raccordez le ruban de scellage (1) au petit ruban de scellage (2) d'un bout à l'autre.



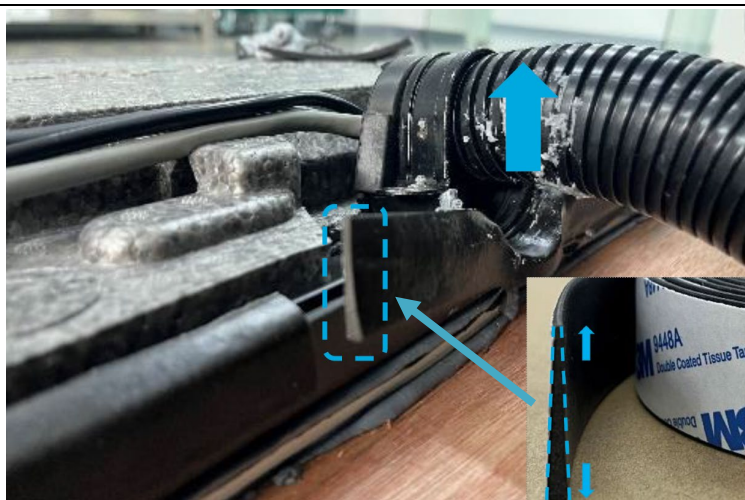
## ÉTAPE 3 : SCELLAGE SUR LE PLATEAU

### Scellez le bord du plateau

1. Dévissez les deux vis du collier qui fixe le tuyau ondulé.



2. Soulevez le collier et le tuyau ondulé et placez la bande de scellage adhésive (4) le long du bord du plateau et sous le tuyau ondulé. Lorsque vous placez la bande de scellage adhésive, assurez-vous que le côté le plus épais est orienté vers le bas et que le bord le plus fin est orienté vers le haut.





3. Repliez la partie de la bande de scellage qui dépasse vers l'intérieur le long du bord du plateau, coupez l'excès de bande de scellage (si nécessaire) et raccordez la bande de scellage d'un bout à l'autre.

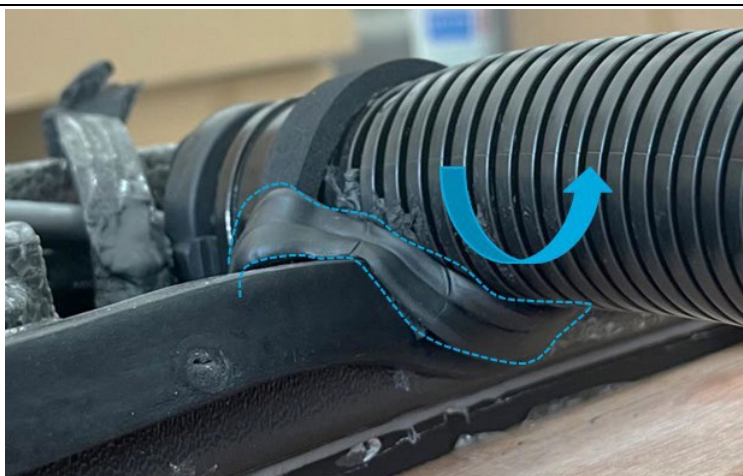


#### ÉTAPE 4 : SCELLAGE SUR LE TUYAU ONDULÉ

1. Placez 1 longueur de ruban de scellage (2) sur le tuyau ondulé.



2. Prenez 1 bloc de mastic d'étanchéité (3) pour envelopper uniformément le tuyau ondulé de bas en haut.



3. Assurez-vous que les deux extrémités du mastic d'étanchéité recouvrent le ruban de scellage (2).



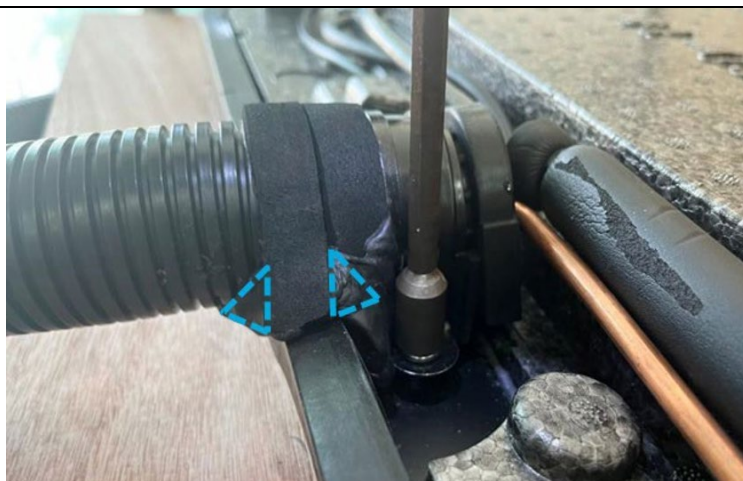
4. Placez 1 longueur de ruban de scellage (1) sur le tuyau ondulé, le long du bord du premier ruban de scellage.



5. Appuyez sur le tuyau ondulé, sur le collier sur le plateau métallique, et vissez les deux vis pour fixer le collier.



6. Vérifiez que la zone est couverte par le mastic d'étanchéité (3) indiqué par un triangle bleu.



## ÉTAPE 5 : SCELLAGE DU CÂBLAGE ET DE L'ORIFICE DE CONDENSATION

### Scellage du passage de câblage

1. Prenez 1 bloc de mastic d'étanchéité (3) et utilisez-le pour sceller le passage de câblage dans l'enceinte EPP.





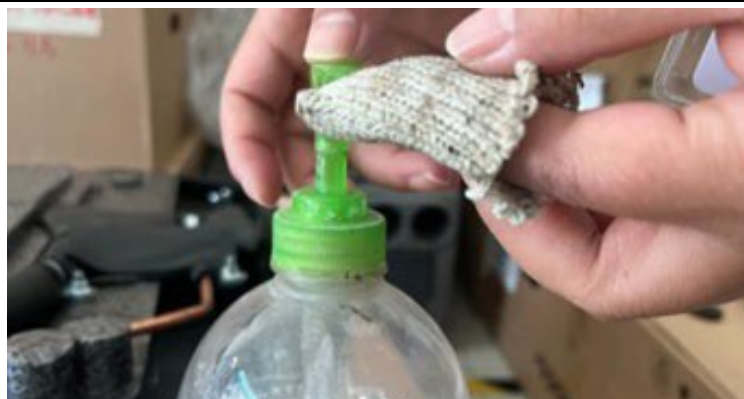
2. Prenez 1 bloc de mastic d'étanchéité (3) et utilisez-le pour sceller le passage du flexible de condensation dans le carter.



## ÉTAPE 6 : ASSEMBLAGE DU COUVERCLE SUPÉRIEUR

### Préparation de la bande de scellage adhésive

1. Pour faciliter le montage, appliquez de l'eau savonneuse sur l'extérieur de la bande de scellage adhésive à l'aide d'un chiffon doux ou d'une brosse douce.



2. Placez le couvercle supérieur en plastique sur l'unité et tirez le couvercle supérieur au niveau du bord extérieur de la bande de scellage adhésive. Assurez-vous que la bande de scellage se trouve sous le couvercle supérieur en plastique.



**Attention !**

Appuyez uniformément sur le couvercle supérieur en plastique à chaque coin et assurez-vous qu'aucune partie de la bande de scellage ne dépasse lorsque le couvercle supérieur est en place.



3. Fixez le couvercle supérieur avec les vis



PRUDENCE : lors du remontage de l'unité, veillez à ce qu'aucun câble ne soit coincé et à ce que toutes les chutes de pièces (résidus de mastic d'étanchéité, etc.) soient retirées du système.