

MANUAL DE SERVICIO DEL KIT DE ACTUALIZACIÓN DE DOMETIC

Equipo incluido:

Comprobar más abajo

Herramientas recomendadas:

Guantes de trabajo
Destornillador con accesorio de
puntas Punta Allen de 3 mm
Punta Torx 25
Llave de tubo de 8 mm
Alicates
Agua jabonosa
Paño o cepillo suaves

Tiempo necesario:

25 minutos

Número recomendado de personas:

1

Producto adecuado para: SPX1200-T (SKU 9600011575, 9600025657, 9600026439 y 9600049687)

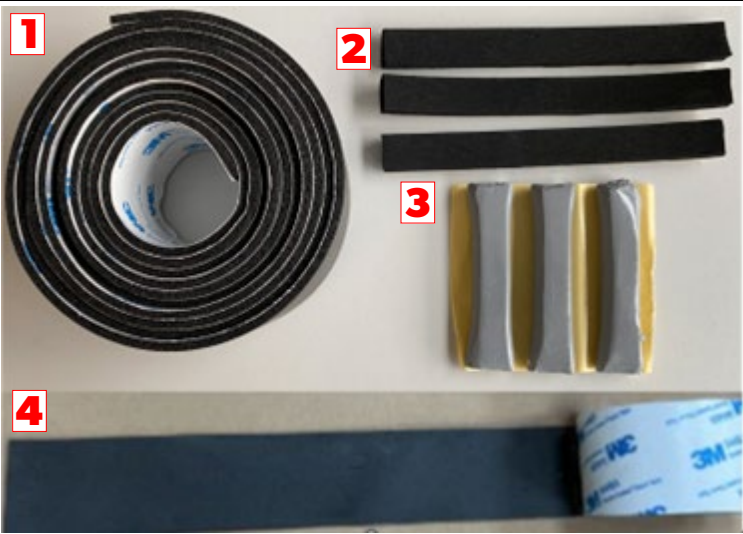
DOCUMENTACIÓN RELACIONADA

Encontrará este manual de servicio en más idiomas en línea.



EQUIPO INCLUIDO

- 1 pieza de cinta de sellado (2450 × 50 × 3 mm) (1)
- 3 piezas de cinta de sellado (140 × 15 × 5 mm) (2)
- 3 piezas de material de sellado (76 × 13 × 10 mm) (3)
- 1 pieza de burlate adhesivo (L = 2450 mm) (4)



PASO 1: PREPARACIÓN DE LA UNIDAD PARA LA ACTUALIZACIÓN

Desmontaje de la carcasa exterior

1. Suelte los diez tornillos de fijación y desmonte la cubierta superior.



Nota: Para los modelos SKU 9600025657 y SKU 9600049687, retire las tres espumas de sellado originales de la cubierta superior antes de continuar con el PASO 2.



PASO 2: SELLADO DE LA CUBIERTA SUPERIOR

Sellado de la salida del tubo de conexión en la cubierta superior

1. Coloque la cinta de sellado pequeña (2) a lo largo del borde de la salida del tubo corrugado de la cubierta superior.



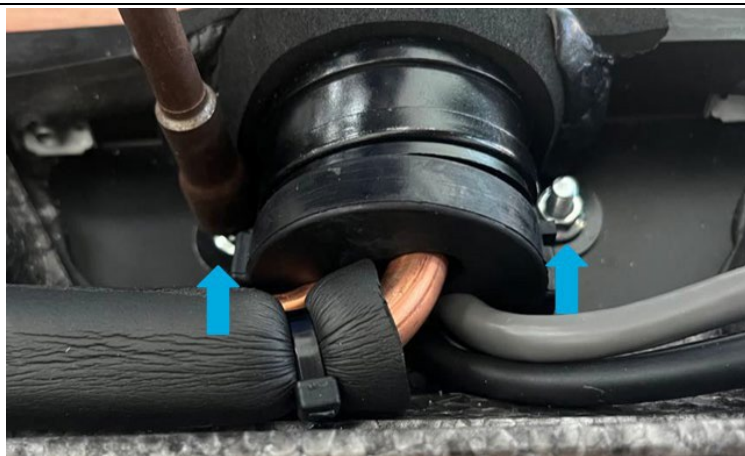
2. Coloque la cinta de sellado (1) alrededor del interior de la cubierta superior, tal y como se muestra. Corte el exceso de cinta de sellado (1) si es necesario y una la cinta de sellado (1) a la cinta de sellado pequeña (2) de extremo a extremo.



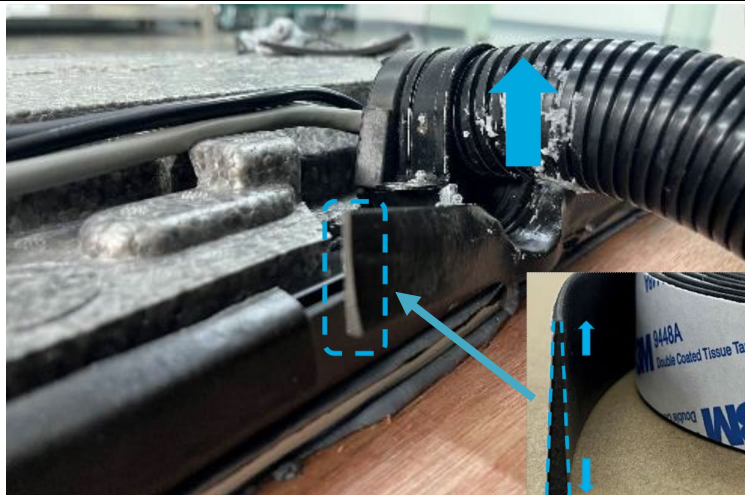
PASO 3: SELLADO DE LA BANDEJA BASE

Sellado del borde de la bandeja base

1. Desenrosque los dos tornillos de la abrazadera que fija el tubo corrugado.



2. Levante la abrazadera y el tubo corrugado y coloque el burlete adhesivo (4) a lo largo del borde de la bandeja base y debajo del tubo corrugado. Al colocar el burlete adhesivo, asegúrese de que el lado más grueso está orientado hacia abajo y el borde más fino hacia arriba.



3. Doble la parte sobrante del burlete hacia dentro a lo largo del borde de la bandeja base, corte el burlete sobrante (si es necesario) y una el burlete de extremo a extremo.

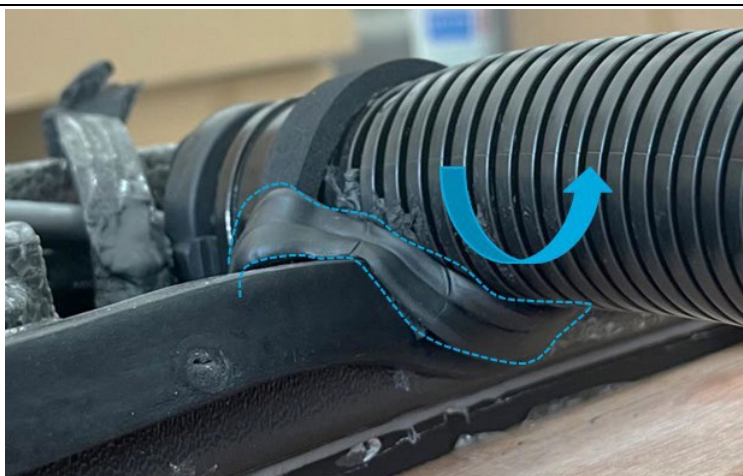


PASO 4: SELLADO DEL TUBO CORRUGADO

1. Coloque 1 pieza de cinta de sellado (2) en el tubo corrugado.



2. Utilice 1 pieza de material de sellado (3) para envolver el tubo corrugado de manera uniforme desde la parte inferior a la superior.



3. Asegúrese de que ambos extremos del material de sellado cubren la cinta de sellado (2).



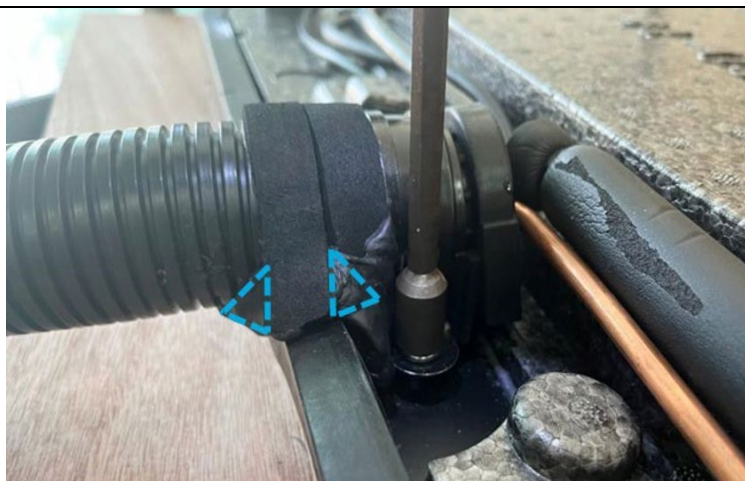
- Coloque 1 pieza de cinta de sellado (2) en el tubo corrugado, a lo largo del borde de la primera cinta de sellado.



- Presione el tubo corrugado y la abrazadera contra la bandeja base metálica y atornille los dos tornillos para fijar la abrazadera.



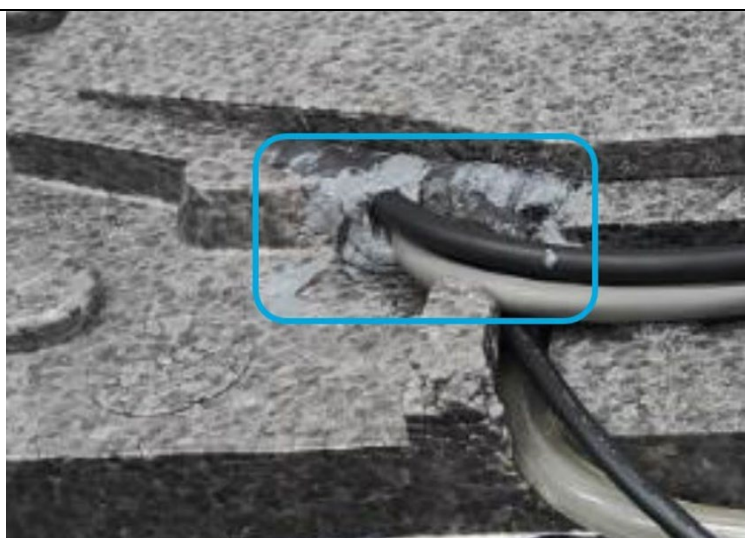
- Compruebe que la zona quede cubierta por el material de sellado (3) marcado con los triángulos azules.



PASO 5: SELLADO DEL CABLEADO Y DE LA ABERTURA DE CONDENSADO

Sellado del cableado cortado

- Utilice 1 pieza de material de sellado (3) para sellar el cableado cortado en la carcasa de EPP.



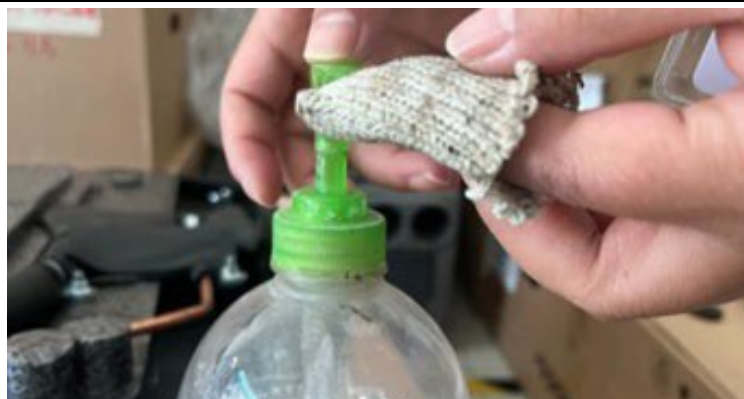
2. Utilice 1 pieza de material de sellado (3) para sellar el paso de la manguera de condensado en la carcasa.



PASO 6: MONTAJE DE LA CUBIERTA SUPERIOR

Preparación del burlete adhesivo

1. Para facilitar el montaje, aplique un poco de agua jabonosa en el exterior del burlete adhesivo con un paño o un cepillo suaves.



2. Coloque la cubierta superior de plástico en la unidad y tire de la cubierta sobre el borde exterior del burlete adhesivo asegurándose de que el burlete se encuentre debajo de la cubierta superior de plástico.



¡Precaución!

Presione la cubierta superior de plástico de manera uniforme en cada esquina y asegúrese de que, cuando la cubierta superior esté colocada, no sobresalga el burlete por ningún lado.



3. Fije la cubierta superior con los tornillos.



ATENCIÓN: Al volver a montar la unidad, asegúrese de que no haya cables pinzados y de retirar todas las piezas sueltas (restos de material de sellado, etc.) del sistema.