



DOMETIC CORPORATION  
1120 North Main Street, Elkhart, IN 46514  
Please Visit: WWW.DOMETIC.COM



LITERATURE NUMBER MPD 31492

Model 1H2C  
Digital Thermostat

FOR STANDARD FURNACES  
& A/C SYSTEMS

ENGLISH, FRANCAIS (et Canada)

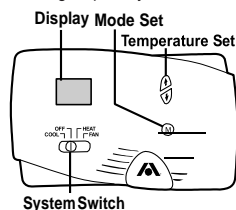
•Installation •Operation

Revision C, 10/12/18

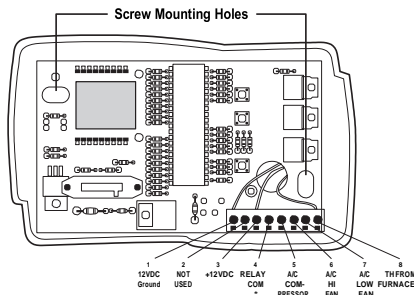
THIS THERMOSTAT HAS BEEN DESIGNED TO OPERATE STANDARD AIR CONDITIONING UNITS IN CONJUNCTION WITH A RV FURNACE.

### SPECIFICATIONS

Operating Voltage ..... 9VDC to 18VDC  
Current Consumption at 12VDC ..... 100mA  
Operating Temp. .... -40F to +185F  
Room Temp. Range ..... +55F to +90F  
Room Temp. Display Range ..... +35F to +99F  
Thermostat Accuracy ..... +/- 1F  
Switching Capability A/C ..... up to 24 VAC  
(max. 2 AMPs)



\*Note: Move jumper to positions 3 and 4 for RVP Unit. Discard jumper for Dometic®.



SLIDE SWITCH				SCROLL ORDER OF DISPLAYED MODES			OPERATION
LEFT	RIGHT						
COOL	OFF	HEAT	FAN				<b>Furnace Operation</b>
		●		HI			Furnace cycles to satisfy set point.
COOL	OFF	HEAT	FAN				<b>Air Conditioner Operation</b>
●				AU			Air conditioner automatically switches compressor and high and low speed fan when cycling to satisfy set point.
●					HI		Air conditioner compressor and high speed fan cycle to satisfy set point.
●						LO	Air conditioner compressor and low speed fan cycle to satisfy set point.
COOL	OFF	HEAT	FAN				<b>Fan Operation</b>
			●		HI		Air conditioner fan runs at high speed to circulate air.
			●			LO	Air conditioner fan runs at low speed to circulate air.
COOL	OFF	HEAT	FAN				<b>Off</b>
	●			OF			No operation occurs.

### WIRING REQUIREMENTS FOR DOMETIC THERMOSTAT

#### THERMOSTAT INSTALLATION

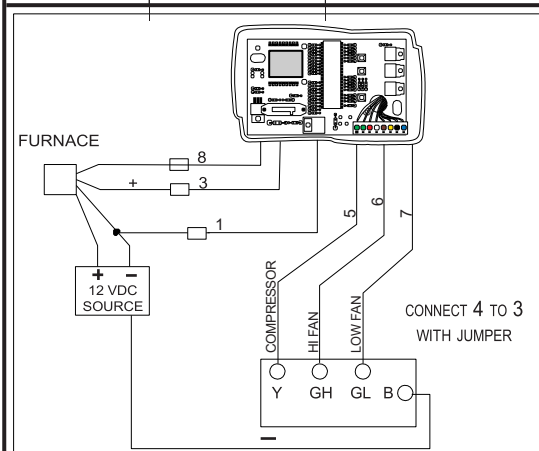
Thermostat is very sensitive. HANDLE WITH CARE AT ALL TIMES.

Locate thermostat 48" to 54" above floor on an INTERIOR wall. Pick a dry area where air circulation is good. EXTERIOR wall location must have a 3/4" spacer between thermostat and exterior wall.

1. Be sure all electrical power has been disconnected from the air conditioner, furnace and the power supply.
2. Do not install the thermostat where there are unusual heating conditions: such as direct sunlight, heat producing appliances (television, radio, wall lamp, etc.) or a furnace or air conditioner supply register.
3. ATTACHING THE WALL THERMOSTAT. Separate the thermostat body from the sub-base by gently squeezing the top and bottom, connecting wiring per requirements. Attach thermostat sub-base to the wall at desired mounting location.

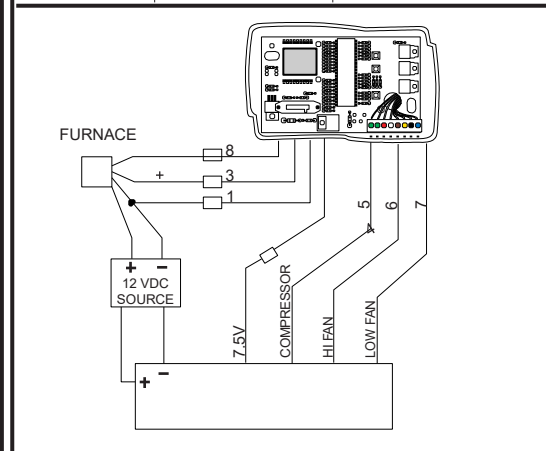
#### 12 VDC ANALOG A/C SYSTEMS (RVP®)

THERMOSTAT TERMINAL # (L-R)	WIRE FROM FURNACE FUNCTION	WIRE FROM A/C FUNCTION
1	-12vdc ground	
2	not used	not used
3 & 4	+12vdc	
5		Compressor
6		High Fan
7		Low Fan
8	Furnace Control	



#### 7.5 VDC ANALOG A/C SYSTEMS (DOMETIC®)

THERMOSTAT TERMINAL # (L-R)	WIRE FROM FURNACE FUNCTION	WIRE FROM A/C FUNCTION
1	-12vdc ground	
4		7.5 vdc
3	+12vdc	
5		Compressor
6		High Fan
7		Low Fan
8	Furnace Control	





DOMETIC CORPORATION

1120 North Main Street, Elkhart, IN 46514

Please Visit: WWW.DOMETIC.COM



MPD 31492

MODELE 1H2C  
Thermostat Numérique

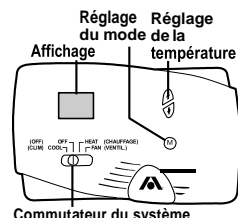
POUR APPAREILS DE CHAUFFAGE  
A AIR CHAUD STANDARDS & CLIMATISEURS

ANGLAIS, FRANÇAIS (et Canada)

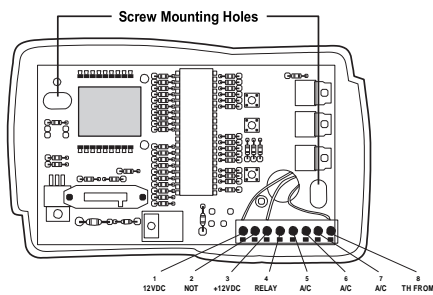
•Installation •Fonctionnement

Révision A, 10/12/18

CE THERMOSTAT A ETE CONCU POUR FONCTIONNER SUR DES CLIMATISEURS STANDARDS EN CONJONCTION AVEC UN APPAREIL DE CHAUFFAGE A AIR CHAUD ADAPTE AUX VEHICULES DE LOISIRS.



Remarque : placer le fil cavalier aux emplacements 3 et 4 pour RVP. Se débarrasser du fil cavalier pour Dometic®.



INTERRUPTEUR A GLISSIERE GAUCHE DROITE				ORDRE DE DÉFILEMENT DES MODES AFFICHÉS		FONCTIONNEMENT
CLIM.	OFF	CHAUFF.	VENTIL.			Fonctionnement de l'appareil de chauffage à air chaud
		•		AU		De manière à atteindre le point de réglage, l'appareil de chauffage air chaud se positionne automatiquement dans le cycle requis.
CLIM.	OFF	CHAUFF.	VENTIL.			Fonctionnement du climatiseur
•				AU		De manière à atteindre le point de réglage, le climatiseur passe automatiquement, en cours de cycle, du compresseur bas au compresseur élevé et du ventilateur haute vitesse au ventilateur basse vitesse.
•				HI		Pour être conforme au point de réglage, le compresseur élevé du climatiseur et le ventilateur haute vitesse du climatiseur alternent.
•				LO		Pour être conforme au point de réglage, le compresseur bas du climatiseur et le ventilateur vitesse du climatiseur alternent.
CLIM.	OFF	CHAUFF.	VENTIL.			Fonctionnement du ventilateur
			•	HI		Le ventilateur du climatiseur tourne à haute vitesse pour faire circuler l'air.
			•	LO		Le ventilateur du climatiseur tourne à basse vitesse pour faire circuler l'air.
CLIM.	OFF	CHAUFF.	VENTIL.			Off
•				OF		L'appareil ne fonctionne pas.

### CARACTERISTIQUES

Tension opératoire : . . . . . 9 VCC ou 18 VCC  
Consommation électrique à 12 VCC : . . . . . 100mA

Température de fonctionnement : . . . -40C à 85C  
Plage d'affichage de la  
température ambiante : . . . . . 1.6C à 37.2C

Plage de température de la pièce : . . 13C à 32C  
Degré de précision du thermostat : . . . +/- 1F  
Capacité du commutateur A/C : jusqu'à 24 VCA (max. 2 AMPs)

### EXIGENCES DE CABLAGE POUR LE THERMOSTAT DOMETIC

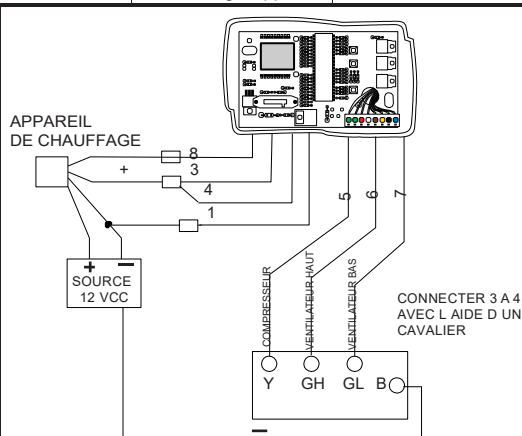
INSTALLATION DU THERMOSTAT  
Le thermostat est très sensible. MANIPULEZ-LE TOUJOURS AVEC PRECAUTION

Installez le thermostat entre 122 cm et 137 cm du sol contre un mur INTERIEUR. Choisissez un lieu sec où l'air circule bien. Si vous fixez le thermostat sur un mur donnant directement sur l'extérieur, laissez un espace de 1,9 cm entre le mur et le thermostat à l'aide d'une entretoise.

1. Assurez-vous que l'alimentation électrique du climatiseur est coupée.
2. N'installez pas le thermostat dans un lieu où la température n'est pas constante comme par exemple au soleil, à proximité de sources de chaleur comme les télévisions, les radios, les éclairages muraux, etc. ou auprès d'un registre d'alimentation pour appareils de chauffage ou air conditionné.
3. FIXATION DU THERMOSTAT MURAL.  
Détachez la partie principale du thermostat de sa base en appuyant doucement sur la partie supérieure et inférieure. Effectuez les connexions requises. Installez la base du thermostat à l'endroit désiré sur le mur

#### SYSTEMES A AIR CONDITIONNE ANALOGUES 12 VCC (RVP®)

THERMOSTAT TERMINAL # (G-D)	FONCTION DU CABLE DE L'AIR CONDITIONNE	FONCTION DU CABLE DE L'APPAREIL DE CHAUFFAGE
1	12vdc mise à la terre	
2	Non utilisé	Non utilisé
3 & 4	+12VCC	
5		Compresseur
6		Ventilateur haut
7		Ventilateur bas
8	Commande de de chauffage l'appareil	



#### SYSTEMES A AIR CONDITIONNE ANALOGUES 7,5 VCC (DOMETIC®)

THERMOSTAT TERMINAL # (L-R)	FONCTION DU CABLE DE L'AIR CONDITIONNE	FONCTION DU CABLE DE L'APPAREIL DE CHAUFFAGE
1	12vdc mise à la terre	
4		7.5 VCC
3	+12VCC	
5		Compresseur
6		Ventilateur haut
7		Ventilateur bas
8	Commande de l'appareil de chauffage	

